

« CRÉER  
C'EST RÉSISTER,  
RÉSISTER  
C'EST CRÉER. »

Cette phrase de Stéphane Hessel résonne plus que jamais. Quand la société, les médias et le politique dérivent vers le fascisme, la création reste une lumière, un repère à l'horizon pour tenter de s'éloigner de l'obscurantisme. Nous voilà donc de retour dans la montée pour clamer notre besoin vital de différences, de rencontres, de découvertes, de tolérance et de mixité...  
**Rejoignez-Nous !**

**Meedy Sigot**  
Directeur artistique du festival

l'Ornithorynque **LA** Festival #18  
**GRANDE CÔTE  
EN SOLITAIRE**

### TARIFS & RÉSERVATION

#### Samedi et dimanche après-midi

Les spectacles sont à **prix libre** en jauge limitée, vous pouvez retirer vos places à la billetterie sur l'esplanade.

#### Samedi soir

3 spectacles (tarif pour la soirée)

**Réduit** : 8 euros **Plein** : 10 euros **Soutien** : 15 euros

#### Réservation

En ligne sur [www.lagrandecoteensolaire.net](http://www.lagrandecoteensolaire.net)  
ou à la billetterie sur l'esplanade.

### TERRASSE, GLOUGLOU & MIAM-MIAM

Pour vous restaurer, retrouvez la guinguette tout au long du festival.

### REMERCIEMENTS

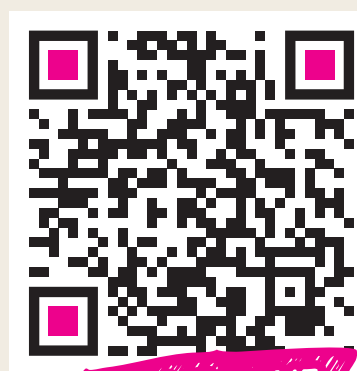
Un grand merci à tous les copains qui filent des coups de main, aux logeurs, aux prêteurs, aux colleurs, aux rêveurs qui depuis 18 ans font que nous sommes toujours là.

### CONTACT

[www.lornithorynque.net](http://www.lornithorynque.net)

06 50 83 79 90 - [solo@batahola.net](mailto:solo@batahola.net)

[www.facebook.com > La grande côte en solitaire](https://www.facebook.com/La%20grande%20côte%20en%20solitaire)



PROGRAMME  
DÉTAILLÉ EN LIGNE



**La Région**  
Auvergne-Rhône-Alpes



fundación **sgae**

l'Ornithorynque **LA** Festival #18  
**GRANDE CÔTE  
EN SOLITAIRE**

14 au 15  
SEPTEMBRE 2024

FESTIVAL  
de SOLO

CIRQUE  
ARTS DE LA RUE  
MUSIQUE

ESPLANADE DE LA GRANDE CÔTE  
AMPHITHÉÂTRE DES TROIS GAULLES

**LYON 1<sup>ER</sup>**

# LES SPECTACLES



## SERGE SANA Concert sous casques

**Tout public - Durée 25 mn**

Serge Sana propose ici une expérience musicale et immersive. Le dispositif sous casques place les auditeurs dans une bulle d'intimité où le jeu du musicien perçu dans la proximité ouvre de vastes champs d'imaginaires sonores.

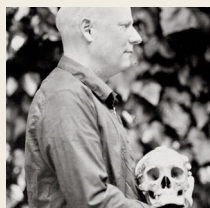


## PEPA CASES Pols

**Danse - Tout public - Durée 30 mn**

La chorégraphe Espagnole directrice de la Cie A Tempo Dansa revient dans la Grande Côte après 10 ans d'absence avec un soliloque sur la personnalité. Un solo de danse qui interroge la question de genre.

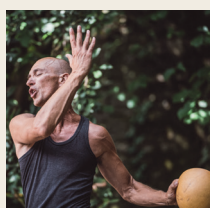
Une représentation à ne pas manquer en partenariat avec la fundacion Sgae.



## MARTIN RODDE Histoire en forme d'infini

**Chanson à partir de 8 ans - Durée 40 mn**

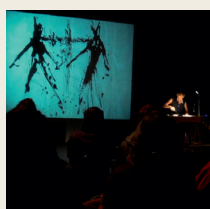
Martin Rodde explore la condition humaine, et pour cela, tout est bon : un chant de la commune, les parents, le sens de la vie, la question du grand pourquoi dans un éclat de rire. Tentez l'expérience.



## BULLES DE ZINC Requiem pour un smartphone

**Théâtre à partir de 15 ans - Durée 1h15**

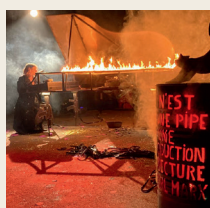
L'objet du délit ? Un smartphone, celui d'Amina, autour duquel gravitent trois personnages. Chacun va délivrer son récit de vie, qui le lie à cet objet. Questionner les conséquences de la sur-numérisation de nos sociétés. Une ode à la nature qui oscille entre tendresse, rage et poésie. Un spectacle-choc ! Vous ne verrez plus jamais votre smartphone comme avant.



## PIERRE CONSTANTIN Murs

**Théâtre dessiné à partir de 15 ans - Durée 45 mn**

C'est à travers le dessin, le son et le texte que Pierre Constantin aborde la thématique des MURS en proposant au spectateur, le temps de la représentation, une expérience immersive dans un univers sensoriel et sensitif où la matière sera visuelle et sonore.



## MAGMA PERFORMING THÉÂTRE Feu

**Ceci n'est pas une pipe ni une introduction à la lecture de Karl Marx**

**Théâtre de rue à partir de 15 ans - Durée 45mn**

« Faut-il sortir son flingue et revendiquer une violence légitime face aux systèmes de domination capitaliste ? Doit-on passer à la lutte armée ? J'ai choisi de répondre à cette question par une lettre d'amour, une voix écrite pour un piano, un poème "sorcier"... » Nadège Prugnard

## LES CRÉATIONS ET ÉTAPES DE TRAVAIL

Tout au long de la saison, nous accueillons dans nos locaux ou sous notre yourte des solistes en résidence pour des temps de recherche, d'écriture, de répétition ou simplement de réflexion. Nous avons fait le choix de vous donner à voir quelques-uns de ces projets naissants, une vitrine 2024 de la création solo.



## YOAN DURAND Kawan

**Cirque tout public - Durée 25 min**

La réussite ne s'éprouve qu'à la fin du processus ? Il veut savoir. Alors il déconstruit, commence du bas, ou peut-être est-ce du côté ? Il n'y en a pas vraiment sur ce truc-là de toute façon. Enfin, il commence par l'arrière pour savourer les étapes qui pourraient l'y mener à la fin. Il oublie que ce sont parfois les échecs qui nous permettent de comprendre nos victoires.



## LA FICHUE COMPAGNIE Cumulus

**Marionnette tout public à partir de 2 ans - Durée 25 min**

C'est l'histoire de Cumulus, petit bonhomme qui rêve d'un ailleurs. Un peu distrait, un peu joueur. Il s'ennuie mais jamais bien longtemps. Sa manipulatrice, assez coquine, s'amuse de lui. Elle lui évoque cet ailleurs et lui murmure que le temps file... Spectacle sans parole pour petits et grands qui explore la dualité, le poids et la légèreté sur une note d'autodérision.



## EVELYNE ZOU

**Chanson tout public à partir de 10 ans - Durée 40 min**

Evelyne Zou revient en solo, vous chanter de nouvelles chansons, accompagnée par son fidèle Roger. Un keytar, comme dans Denver le dinosaure. On ne sait pas trop si c'est un spectacle ou un concert... Mais on s'en fout très rapidement.



## LA BATAHOLA DE LA PINTURA

**Multiplex**

**Cirque tout public à partir de 8 ans - Durée : 30 mn**

Multiplex est un solo de cirque contemporain bilingue français espagnol, atypique, pour l'espace public. La rencontre entre Carlos Cardoch artiste chilien de roue Cyr et Meedy Sigot metteur en scène. Multiplex n'apporte pas de réponse mais questionne.

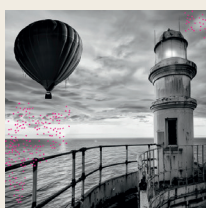


## LES PARTICULES

**(im)Postures**

**Théâtre de rue tout public à partir de 10 ans - Durée : 30 mn**

Je suis un corps. Dans quelle peau vais-je me glisser ? Quel rôle vais-je tenir ? Qui suis-je ? Et vous qui me regardez... qu'en pensez-vous ? (im)Postures, c'est un corps à modeler, à vêtir, à ressentir, pour devenir... les multiples versions de soi.



## RICHARD BRUN D'une Tempête à l'autre

**Entre-sort en bateau tout public à partir de 8 ans - Durée : 10 mn**

Droit sur ces deux pieds, face à la ville, c'est une bouteille à la mer à lui seul, un poème de sable... Il est de ceux qui voit le verre à moitié plein plutôt qu'à moitié vide. Comment a-t-il échoué là ?

# LA PROGRAMMATION EN UN COUP D'ŒIL

## SAMEDI APRÈS-MIDI

Les spectacles à prix libre sont en jauge limitée, vous pouvez retirer vos places à la billetterie sur l'esplanade.

| QUI                              | HEURE                   | OU                          | QUOI                | TARIF      |
|----------------------------------|-------------------------|-----------------------------|---------------------|------------|
| <b>Richard Brun</b>              | en continu dès 15h00    | Esplanade de la Grande-Côte | Entre-sort          | Prix libre |
| <b>La Batahola De la Pintura</b> | 15h30                   | Esplanade de la Grande-Côte | Roue Cyr            | Gratuit    |
| <b>Serge Sana</b>                | 15h00 et 16h00<br>17h30 | Jardins de la Grande-Côte   | Concert sous casque | Prix libre |
| <b>Pepa Cases</b>                | 16h30                   | Esplanade de la Grande-Côte | Danse               | Gratuit    |
| <b>Yoan Durand</b>               | 17h00                   | Esplanade de la Grande-Côte | Diabolo             | Gratuit    |
| <b>La Batahola De la Pintura</b> | 18h00                   | Esplanade de la Grande-Côte | Roue Cyr            | Gratuit    |

## SAMEDI SOIR DANS L'AMPHITHÉÂTRE DES TROIS GAULES

3 spectacles (tarif pour la soirée) **Réduit : 8 euros Plein : 10 euros Soutien : 15 euros**

| QUI                      | HEURE |
|--------------------------|-------|
| <b>Bulle de Zinc</b>     | 18h45 |
| <b>Pierre Constantin</b> | 20h30 |
| <b>Magma</b>             | 21h45 |

## DIMANCHE APRÈS-MIDI

Les spectacles à prix libre sont en jauge réduite et se déroulent dans un endroit intimiste.

Pour retirer votre billet, rdv à la billetterie sur l'esplanade.

| QUI                              | HEURE                | OU                          | QUOI        | TARIF      |
|----------------------------------|----------------------|-----------------------------|-------------|------------|
| <b>Richard Brun</b>              | en continu dès 15h00 | Esplanade de la Grande-Côte | Entre-sort  | Prix libre |
| <b>Zou</b>                       | 15h00 et 17h00       | Lieu secret                 | Chanson     | Prix libre |
| <b>Martin Rodde</b>              | 16h00                | Lieu secret                 | Chanson     | Prix libre |
| <b>La Fichue Cie</b>             | 15h30 et 17h30       | Lieu secret                 | Marionnette | Prix libre |
| <b>La Batahola De la Pintura</b> | 16h30                | Esplanade de la Grande-Côte | Roue Cyr    | Gratuit    |
| <b>Les Particules</b>            | 15h30 et 17h30       | Lieu secret                 | Théâtre     | Prix libre |
| <b>Yoan Durand</b>               | 17h30                | Esplanade de la Grande-Côte | Diabolo     | Gratuit    |
| <b>La Batahola De la Pintura</b> | 18h30                | Esplanade de la Grande-Côte | Roue Cyr    | Gratuit    |